



En couverture

## REPÈRES AFE

### GROS PLAN SUR...

- 6. AFE Est : les candélabres à l'épreuve du temps
- 6. CCAR de Reims : l'éclairage dans un esprit de qualité

### LA VIE DE L'AFE

- 8. Assemblée générale de l'AFE : le bilan d'une année riche en événements
- 10. Rénovation de l'éclairage à Dijon : le plus gros marché national conclu en 2003
- 10. Variation et gestion de l'éclairage : économies et lutte contre l'effet de serre
- 11. L'AFE Nord a décerné ses Lampes d'or 2002
- 11. Intel 2003 à Milan
- 11. Agenda des manifestations AFE

## LUMIÈRES ACTUALITÉS

### GROS PLAN SUR...

- 12. Candélabres : Petitjean mise sur le mât décoratif

### AU FIL DE L'ACTUALITÉ

- 14. L'hôtel de ville de Gujan-Mestras entre en scène
- 14. Siel 2003 : l'événement et la réglementation
- 14. Lille : mur de lumière pour FR3 Nord
- 15. Petit Palais à Avignon : les rayons de la paix
- 15. La norme NF C 15-100 décryptée
- 16. Emploi massif de LED pour l'hypermarché Casino de Nîmes
- 16. Bibliographie : la lumière et le paysage, créer des paysages nocturnes

### 44. ANNONCES CLASSÉES

### 44. LISTE DES ANNONCEURS

Invitation au salon Lumiville en jeté libre en début de revue.

**EN COUVERTURE :** Cette mise en lumière de Yon Anton-Olano relève le défi de traiter à la fois des monuments et sites classés et des paysages. Une réussite plusieurs fois primée.  
Photographe : Alban Gilbert

## TECHNIQUES DE L'ÉCLAIRAGE

### LUX MAÎTRE

- 18. Jean-Michel Trouis : « L'éclairage architectural doit s'intégrer dans un design global »

### LUMIÈRES INTÉRIEURES

- 20. Musée d'histoire naturelle de Lyon : lumières boréales pour les Inuits  
Pour réaliser l'éclairage de l'exposition "Inuit" présentée au Musée d'histoire naturelle de Lyon, le concepteur lumière Marc Dumas a fait massivement appel à la couleur.
- 22. Caves : les feux doux du champagne
- 24. Grand amphithéâtre de l'Ensam : voûte bleutée et lumière gradable pour les futurs Gadzarts

### LUMIÈRES EXTÉRIEURES

- 28. Saint-Jean-Pied-de-Port : la sobre beauté de l'âme basque  
La mise en lumière de Saint-Jean-Pied-de-Port, ville étape au pied des Pyrénées pour les pèlerins de Compostelle, a suscité l'enthousiasme de plusieurs jurys (dont celui des Trophées Light Première, pendant le salon Elec 2002).
- 32. Hôtel de Cluny : le Moyen Âge entre ombre et lumière

### LAMPES ET LUMINAIRES

- 34. Lampes aux iodures métalliques : la révolution du brûleur céramique  
Apparues en 1994, elles sont en passe de remplacer les lampes à brûleur à quartz. État des lieux.

### PRODUITS SUR LE MARCHÉ

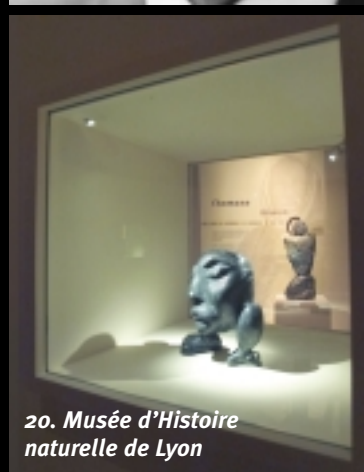
- 38. Flexibilité et économie d'énergie

### CAHIER TECHNIQUE

- 45. Premières Assises de l'écologie de la lumière (Lyon 2002)  
Ce cahier reprend une conférence d'introduction aux Assises, qui dresse un rapide état des lieux de l'évolution de l'éclairage urbain et ouvre sur les débats futurs touchant aux économies d'énergie, et à la protection du ciel et des paysages nocturnes.



18. Jean-Michel Trouis



20. Musée d'Histoire naturelle de Lyon



28. Saint-Jean Pied de Port



34. Lampes aux iodures métalliques