

**En couverture** - Le 12 novembre 1998 a été inaugurée la mise en lumière, par Citelum, du Palais national de Mexico, en présence de Jacques Chirac, Ernesto Zedillo (président des Etats unis du Mexique) et Cuautémoc Cardenas (maire de Mexico) (photo Jean-Marc Charles).

## sommaire

### Avant-scène



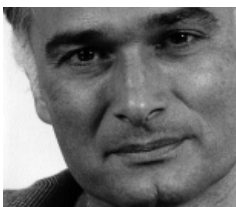
#### 6. Lyon en avant-scène de son Festival Lumière.

Le 8 décembre, une partie des pentes de la Croix-Rousse a été plongée dans une symphonie de lumière. Plusieurs artistes "éclairés" sont intervenus dans cet univers polychrome...

### Actualités

- 12. 20 000 lumières sur Paris 2000 pour amplifier la mise en lumière de la capitale.
- 13. Deux idées lumineuses vues à Emballage 98.
- 13. Le Certu enquête sur l'éclairage public.
- 13. Deuxième édition du Fitac.
- 13. Agenda.
- 14. Formations.
- 14. Vos contacts AFE en régions.
- 14. Les Coups de cœur en guide.

### Lux-Maître



**16. Michel Tesconi (Citelum)** parle des activités de l'entreprise, qui "se limite" à la vente, aux communes et aux villes, d'une lumière de qualité, au meilleur prix.

### Produits



**40.** Les ballons lumineux (posés au sol ou évoluant dans les airs) : un nouveau concept d'éclairage se développe.

- 41. Les produits vus à Elec 98.
- 46. Les produits et les catalogues sur le marché.
- 49. Service-lecteurs gratuit.

### Innovations & technique

Lors des dernières Journées nationales de la lumière à Poitiers, en septembre 1998, une partie du thème consacré à l'Europe de la lumière traitait des dispositions réglementaires et normes au niveau du matériel. Roland Auber, rapporteur de ces séances conclut par un commentaire sur la complexité des normes.

- I. Normes et dispositions réglementaires
- III. La certification de produits
- IV. Marquage normatif et information produits
- VII. Les normes sont-elles trop "touffues" ?

### Lampes et luminaires

#### 20. Holographie : l'arc-en-ciel, même la nuit

La roue géante, qui a déjà dominé la place de la Concorde, à Paris, a bénéficié du concept "Holorapt". Quel est le principe de ce "matériau lumière" ?

#### 22. Halogénures métalliques : elles n'en voient plus de toutes les couleurs.



### Eclairage intérieur

#### 26. Port-Royal-des-Champs à la lumière du passé

La célèbre abbaye, berceau du jansénisme, fut rasée sur ordre de Louis XIV. Ont échappé à la destruction le domaine agricole et les "Granges à blé", que l'Association des amis de Port-Royal et la Direction des Musées de France ont décidé d'utiliser comme espace culturel. D'où la mise en lumière de ce bâtiment du XVII<sup>e</sup> siècle.

#### 28. La lumière se recueille à Münster.

#### 29. Le renouveau du métro parisien est en bonne voie.



### Eclairage extérieur

#### 32. Un château d'eau, des calculs mathématiques éclairés...

A Chavagnes-les-Eaux, un château d'eau se pare d'une lumière bleutée, véritable tourbillon graphique inspiré par le principe du mathématicien français Gustave Coriolis. Cette mise en lumière, évoquant le thème de l'eau, affirme le parti-pris architectural de l'édifice.

#### 34. Saint-Gaultier : la lumière donne du champ à la ville

