

LUX LA REVUE DE L'ÉCLAIRAGE

En couverture :
Comme l'augure, notamment,
le système d'éclairage intérieur
« *Metamorphosi* » développé par
Artemide (voir pages 11 et 40),
l'éclairage du troisième
millénaire sera géré et
télécommandé afin de créer,
dans l'espace, une infinité
d'ambiances lumineuses
adaptées aux besoins.

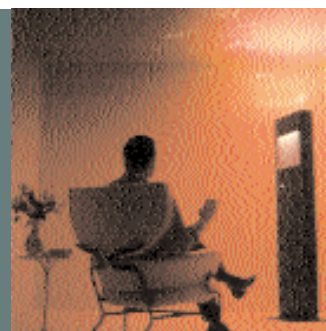
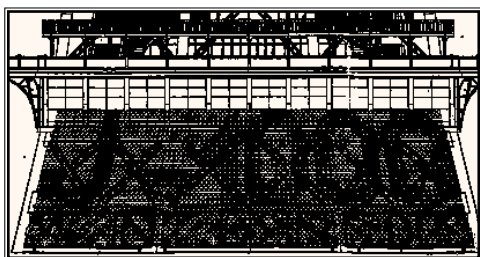


Photo Artemide

LUXORAMA



8 J-1000 avant l'an 2000 :
la Tour Eiffel compte toujours

- 11** Eclairage intérieur :
l'Europe consacre le design « Artemide ».
- 12** Lux Europa 97 :
La consommation d'énergie en vedette.
- 12** Agenda
- 13** Assemblée générale de l'AFE :
le jour du printemps au Printemps.



LES POINTS DE VUE

- 11** ... des constructeurs :
Alain Girot et Bruno Houssin.
- 12** ... d'un éclairagiste :
Jean-Jacques Ezrati.
- 16** ... d'un exploitant :
Michel Ricquebourg.

PRODUITS

- ... associés au Service lecteurs (pages 41 et 42) :
- 35** Les produits et les systèmes remarquables
à Lumière 97.
 - 37** Les produits, les systèmes et les catalogues.
 - 43** Gestion de l'éclairage :
plus qu'hier, mais bien moins que demain.
 - 45** Les produits mis en scène.

ECLAIRAGISME

- 48** Alimentation des lampes fluorescentes :
les ballasts ont de la classe.
- 40** Annonces classées.

LE LUX MAITRE

En Europe, aucune profession n'échappera à l'impérieuse obligation de la qualité. De par leur tradition, les pays d'Europe du Nord impriment déjà à l'ensemble des pays de l'Union européenne un certain nombre d'exigences. « Ce mouvement est irréversible », souligne **Xavier Peyrou** directeur de la revue Lux, en estimant que « le train de la qualité est en marche ! » (page 7)



solutions lumière MAINTENANT LA MAINTENANCE !

- 24** Feu la maintenance pompier.
- 24** Apprendre à gérer les contraintes de l'éclairage public
- 26** Rocamadour : chasser la moindre zone d'ombre.
- 26** Maintenance à l'heure orientale.
- 27** La maintenance a aussi son plan lumière.
- 28** Le gestionnaire, la maintenance et l'IGH.
- 29** La maintenance sur orbite.
- 30** Auchan « positive » la maintenance.
- 31** Hôtellerie : disponible 24 h sur 24, 7 jours sur 7.
- 31** Au lycée, des résultats visibles à l'œil nu.

Le prochain thème "Solutions lumière" :
PONTS DE PARIS D'HIER ET D'AUJOURD'HUI.