

Luminaire Urbain

De la lampe jaillit la lumière que vient envelopper le luminaire. Ses qualités sont essentielles pour conserver longtemps les performances définies par l'éclairagiste.

[Principe

Un luminaire est constitué des éléments suivant :

- une ou plusieurs lampes,
- les équipements d'alimentation,
- le système optique, le plus souvent un réflecteur,
- une vasque de protection transparente,
- un corps qui clos le luminaire.

De toutes les tailles, de toutes les formes, les luminaires s'inscrivent dans la ville de jour comme de nuit. Les fabricants les distinguent généralement en fonction de leur mode de fixation. Par la variété des ambiances lumineuses qu'ils créent, les luminaires contribuent à renforcer les liens sociaux et favoriser les activités économiques et culturelles de la cité.

[Lanterne

Appelée aussi luminaire, la lanterne peut avoir une fonction décorative ou fonctionnelle. Elle est fixée sur un candélabre ou en console pour l'éclairage des voies et des places publiques.

Lanterne décorative et fonctionnelle

Rue de la Villette, Lyon (69)



Photo : Eclatex



Photo : Aubriam

Lanterne décorative

Port de plaisance, Collioure (66)



Photo : Aubriam

Lanterne fonctionnelle

Grande Halle, Clermont Ferrant (63)

[Projecteur

Il concentre la lumière dans un volume précis, par exemple, un terrain de football, la façade d'un bâtiment ou un espace public. Le projecteur est fixé en façade, posé au sol ou sur mât.



Projecteur d'illumination

Iodures métalliques 70 W
Gros-Horloge, Rouen (76)
Concepteur lumière : Sylvain Bigot, Citéos

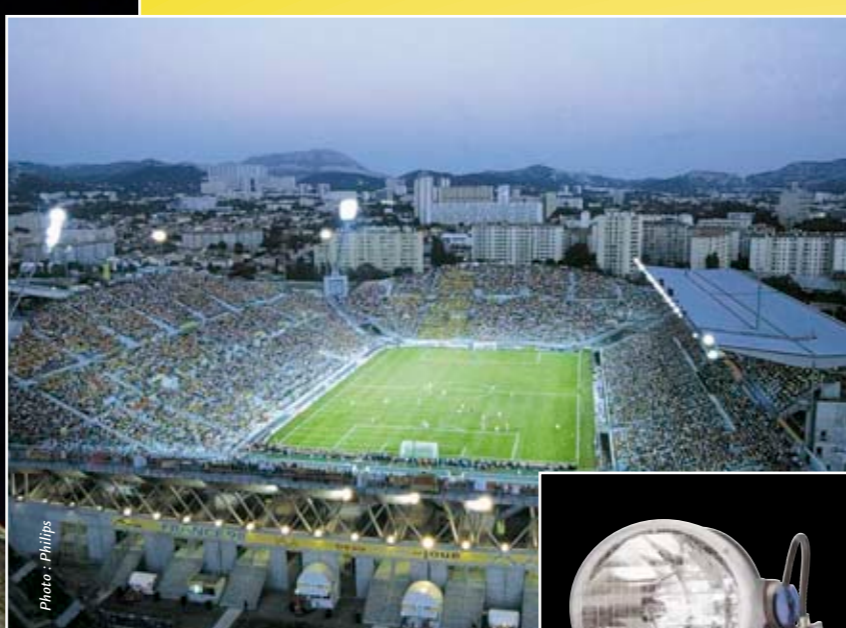


Photo : Citéos



Projecteur sportif

Iodures métalliques 2 000 W
Stade Vélodrome, Marseille (13)



Photo : Eclatex

[Réglette

Imposé par le tube fluorescent, ce projecteur est de forme linéaire. Aujourd'hui, on trouve des réglettes au lampe xénon ou à diodes électroluminescentes. Elle est utilisée dans les passages souterrains et les tunnels ou pour souligner l'architecture : la toiture d'un monument, le tablier d'un pont.

Réglettes fluorescentes

Pont Saint-Laurent, Macon (71)
Concepteur lumière : Atelier Roland Jéol



Photo : Pierre Couzet / Atelier Roland Jéol

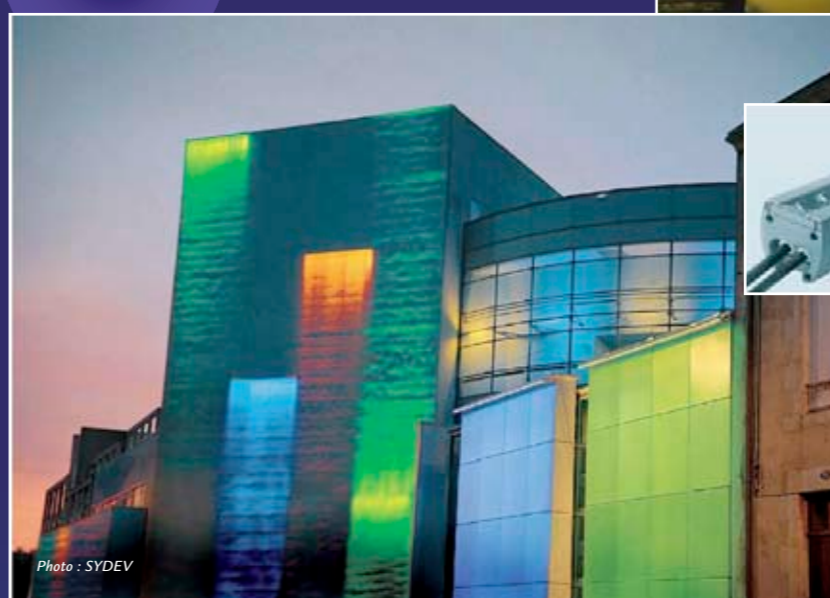


Photo : SYDEV

Réglettes LED

Diodes électroluminescentes
Bleu, vert, ambre
Le Manège, La Roche Sur Yon (85)



[Système à fibre optique

A émission terminale ou latérale, un système à fibre optique comportent :

- un générateur de lumière qui renferme la lampe et un système optique,
- un harnais constitué de plusieurs brins,
- une sortie de fibre ou terminal.

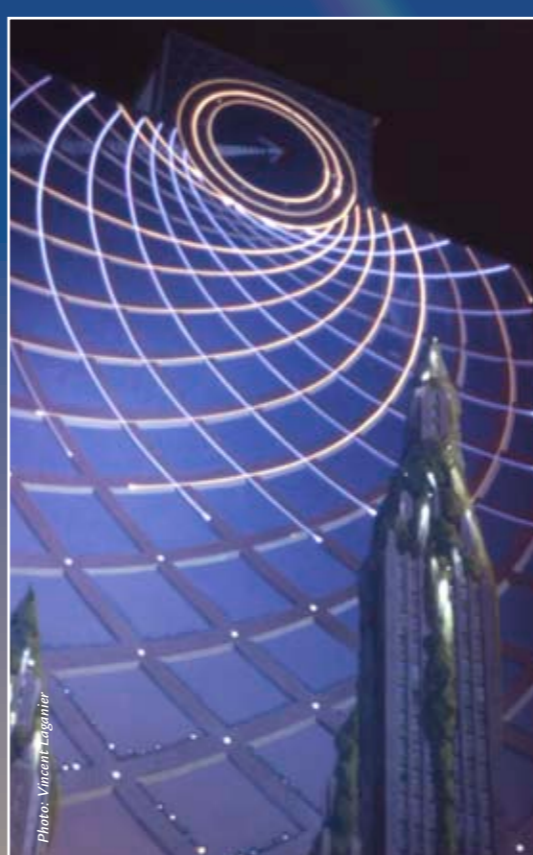


Photo : Citéos

Fibre optique émission latérale

Fresque Lumière, Lyon (69)
Concepteur lumière : Atelier Roland Jéol

Ce luminaire permet de reporter l'éclairage jusqu'à 25 m dans des endroits souvent difficiles d'accès comme les fontaines, ou souligner des motifs architecturaux. Selon l'effet souhaité, il utilise les lampes halogène ou aux iodures métalliques.



Photo : Pierre Couzet / Thom

Fibre optique émission terminale

Centre médiéval, Perouges (01)
Concepteur lumière : Atelier Roland Jéol

[Encastrés

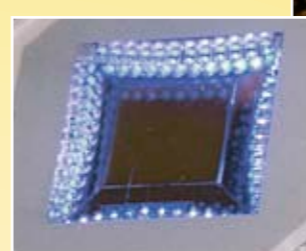
Au sol, dans un mur ou un plafond, ils sont destinés à la mise en lumière architecturale des bâtiments ou au balisage. Ainsi intégrés, ils passent presque inaperçus dans un lieu de jour.



Photo : Hervé Giffon

Encastrée d'éclairage

Iodures métalliques 250 W ???
Le Suquet, Cannes (06)
Concepteur lumière : Architecture Lumière Conseil



Encastrée de balisage LED

Diodes électroluminescentes bleue
Place de la République, Lyon (69)



Photo : LEC Lyon