

et Soleil Atmosphère

Le soleil est la source principale de lumière naturelle. Notre atmosphère est un formidable diffuseur de lumière. C'est pourquoi sur l'ensemble de la voûte céleste, le ciel est lumineux.

[Variation de la lumière du jour

Deux éléments clefs influencent l'environnement lumineux extérieur dans la journée :

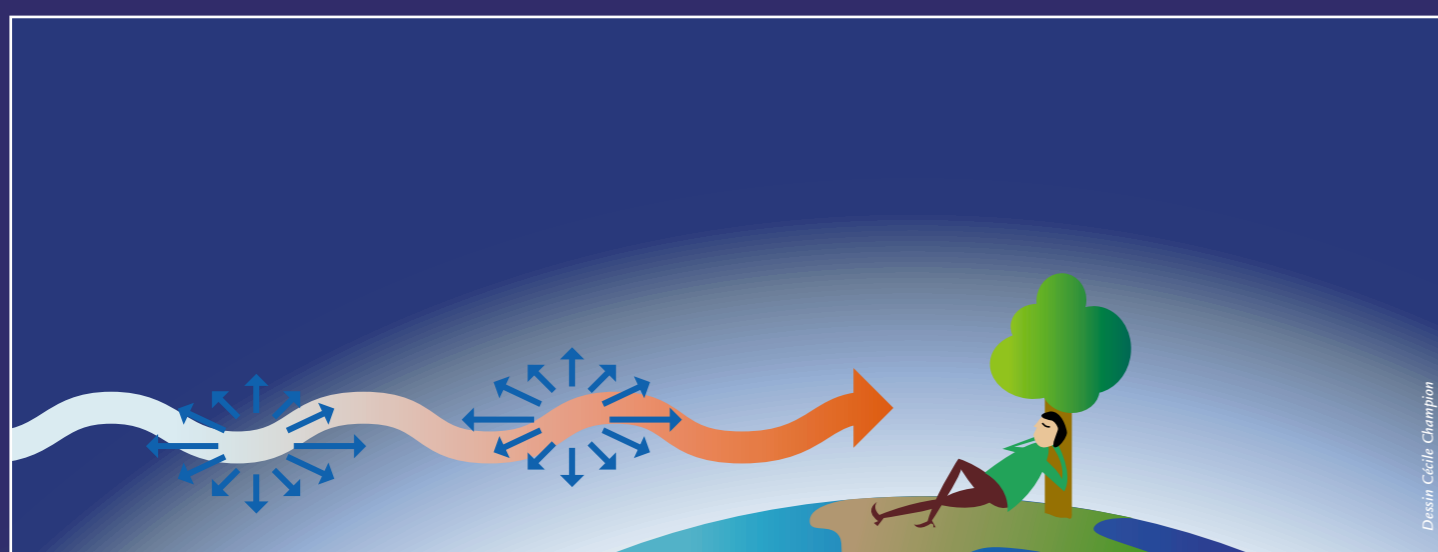
■ la position du soleil dans le ciel :

les teintes de la lumière varient du blanc-bleuté à midi jusqu'à l'orangé au couchant.

■ les conditions météorologiques :

ciel sans nuages, couvert, pluvieux ou présence de brouillard.

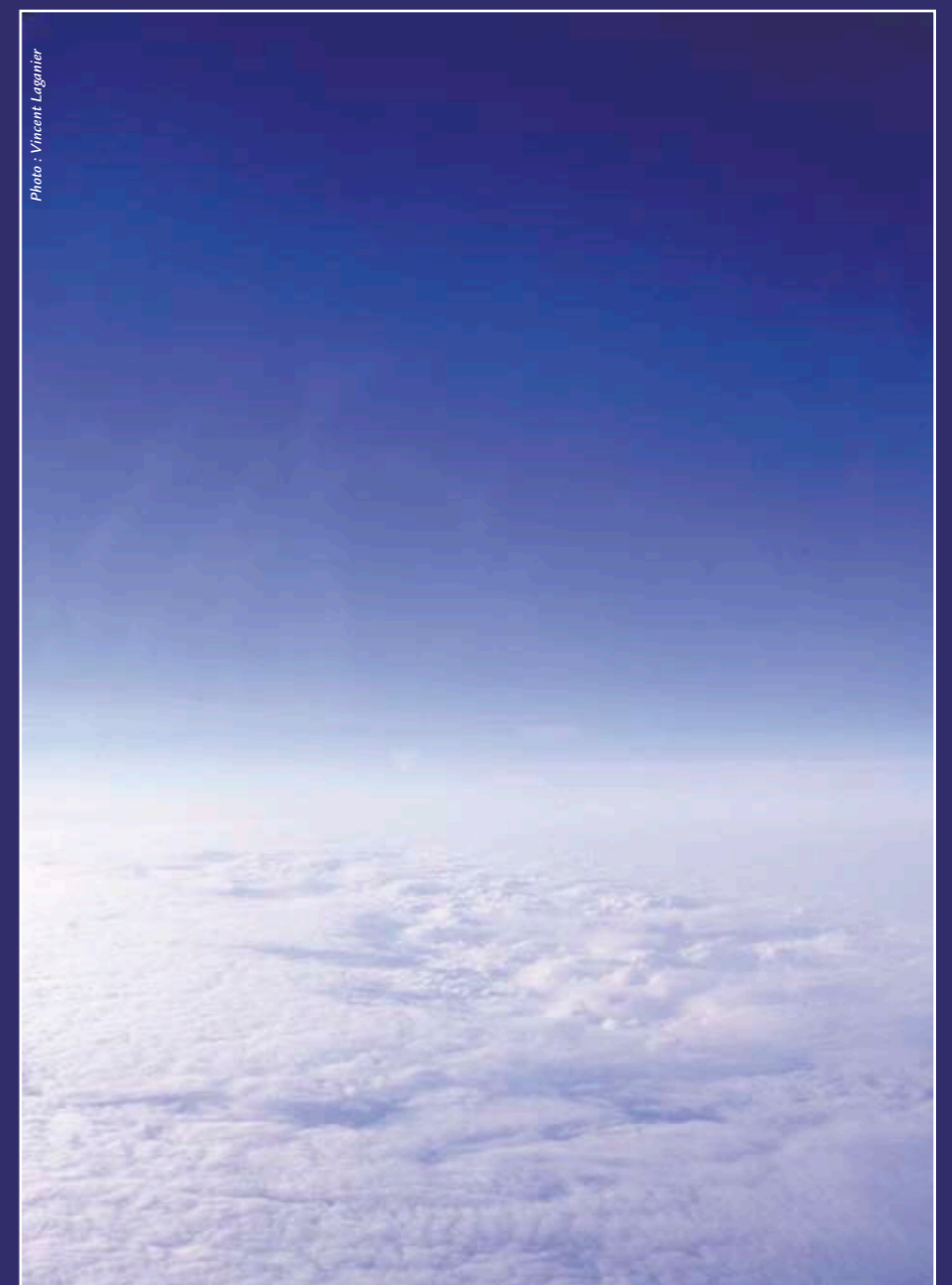
Il en résulte une grande dynamique de la lumière à la fois temporelle selon les journées et les saisons, mais aussi directionnelle qui modifie l'orientation et la taille des ombres.



En France, la lumière naturelle éclaire, en moyenne, 4 500 heures par an. C'est la moitié du temps et environ les trois quart de notre période éveillée.

Ciel vue d'avion

L'atmosphère diffuse surtout le rayonnement bleu, d'où la couleur du ciel.

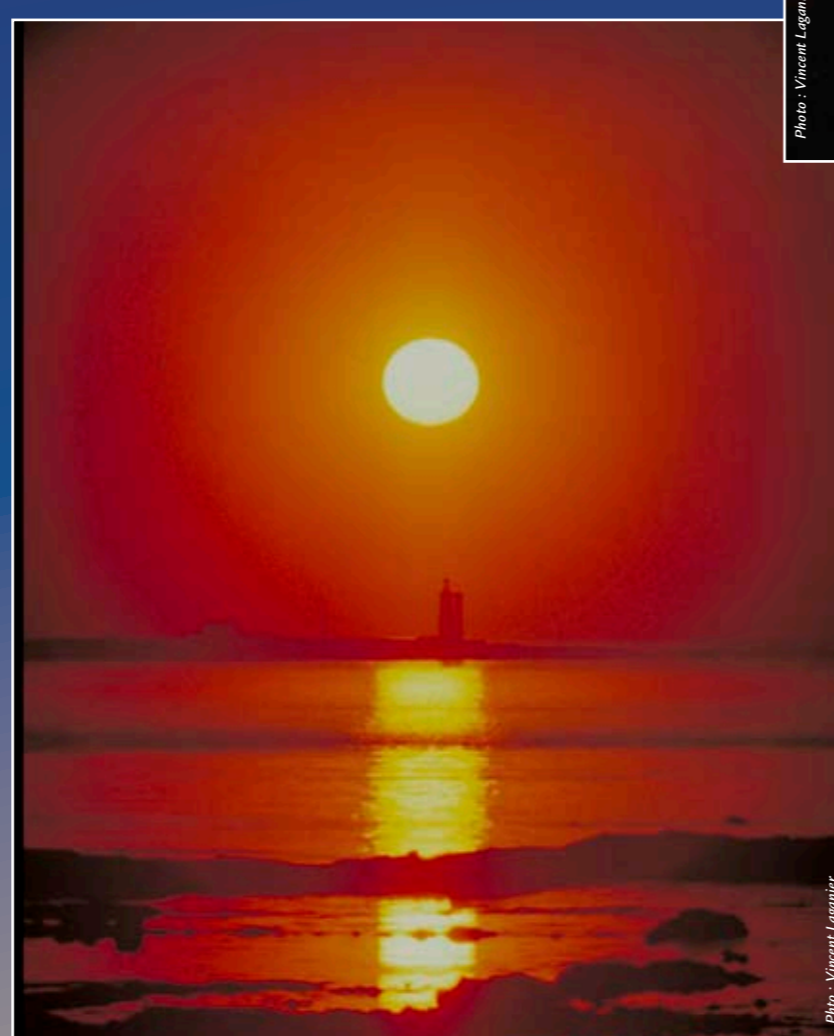


Diffusion de l'atmosphère

La diffusion est plus importante au crépuscule. On observe un dégradé de haut en bas : bleu nuit, blanc-bleuté, jaune au rouge-orangé.

Soleil au couchant

Au soleil couchant, le soleil devient progressivement orange, puis de plus en plus rouge, comme si celui-ci s'éteignait.



Lyon, vue de la Tour de la Part-Dieu



Lumière au crépuscule

Les ombres s'allongent à l'infini. La teinte de la lumière du soleil se métamorphose en un ambre puissant. Sa température de couleur est proche de 2 000 K (couleur chaude).



Lumière dans la matinée

Le soleil monte sur l'horizon. Les ombres diminuent. Sa teinte devient de plus en plus froide. Sa température de couleur est proche de 5 000 K.



Lumière d'un ciel couvert à midi

Les ombres deviennent floues. La teinte de la lumière est blanc-bleuté. Sa température de couleur est proche de 6 000 K (couleur froide).

[Propriétés

Température de couleur proximale	2 000 à 6 500 K : de l'ambre au blanc froid	😊
Temps d'allumage	quelques heures au crépuscule, du lever et du coucher	😞
Durée de vie	5,5 milliards d'année	😊
Indice de rendu des couleurs (IRC)	100	😊
Gradation	de 0 à 100 %, en fonction des nuages	😊